

## Лабораторная работа №3\*

### СУБД VISUAL FOXPRO

Цель: Научиться создавать базу данных из нескольких таблиц в СУБД VISUAL FOXPRO.

Для базы данных создать форму.

1. Нормализация таблиц базы данных (рис. 1).

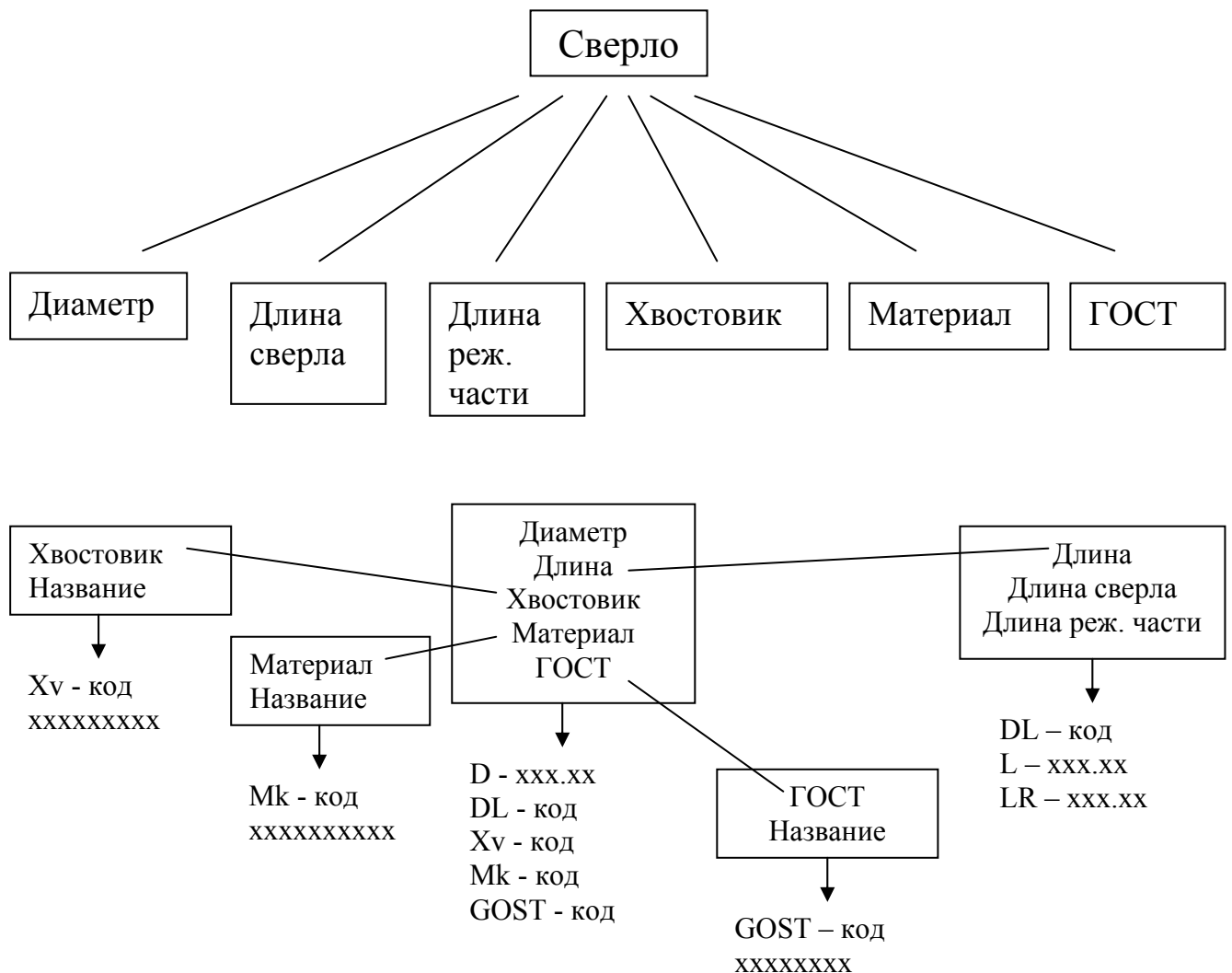


Рис. 1

\* Оставлена стилистика и орфография студента Шубаева А.В. – 2003 (КОН)

2. Открываем программу VFP, создаём новый проект. File>New. В открывшемся окне ставим точку напротив слова Project и выбираем ручной метод создания – New file (рис.2). Открывается окно, в котором необходимо сохранить свой проект (рис.3).

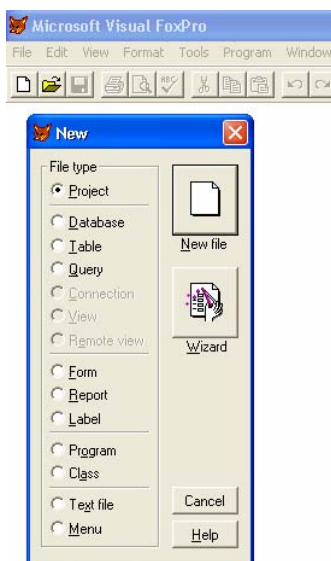


Рис. 2

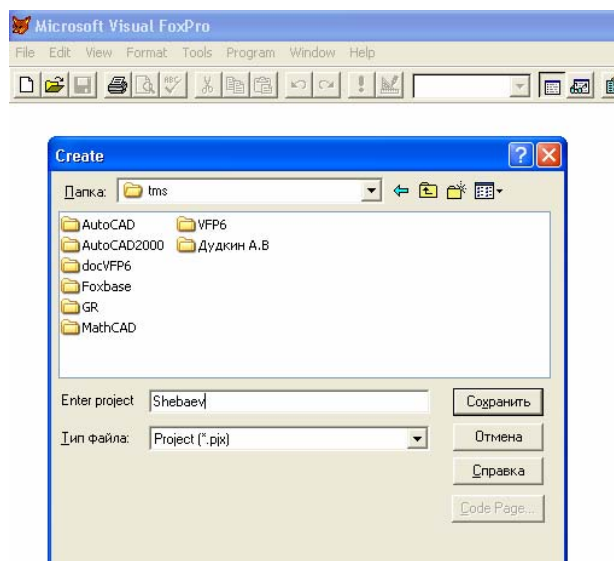


Рис. 3

3. При нажатии кнопки «сохранить» открывается окно Project Manager. В окне выделяем строку Databases, нажимаем кнопку New и сохраняем базу данных с названием «БД» (рис.4).

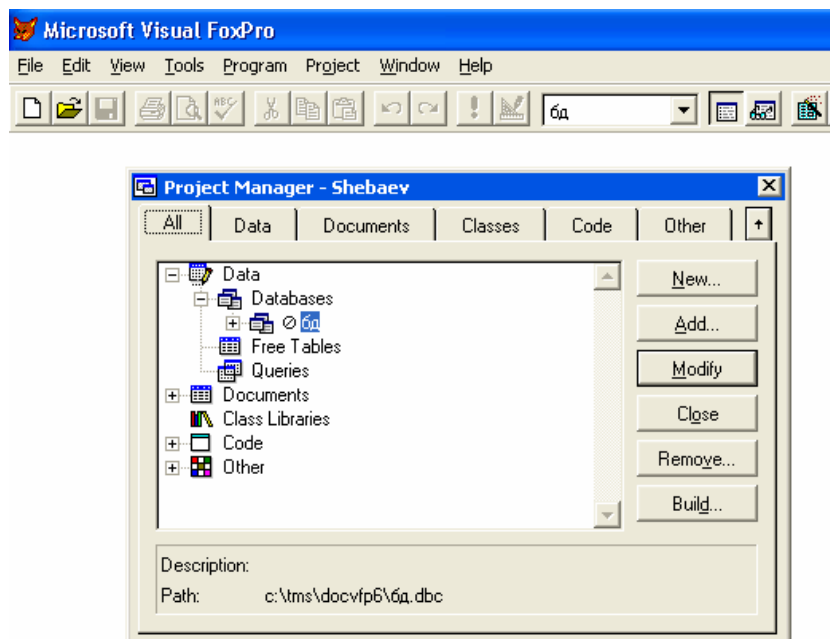


Рис. 4

4. В открывшемся окне Datasase Designer-бд создаём таблицу с названием “Sverlo”, для этого значок New Table (рис.5). Структура таблицы (рис.6). Таблица (рис.7).

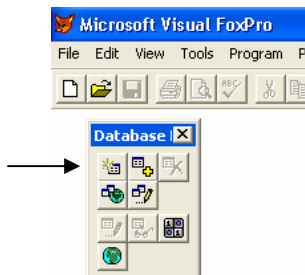


Рис. 5

D	Dl	Xv	Km	Gost
16.75	10	3	bs	7
17.00	10	3	bs	7
28.25	11	4	bs	5
28.50	11	4	bs	5
28.75	11	4	bs	5
29.00	11	4	bs	5
29.25	11	4	bs	5
29.50	11	4	bs	5
28.25	12	4	bs	6
28.50	12	4	bs	6
28.75	12	4	bs	6
29.00	12	4	bs	6
29.25	12	4	bs	6
29.50	12	4	bs	6
28.25	13	4	bs	7
28.50	13	4	bs	7
28.75	13	4	bs	7
29.00	13	4	bs	7
29.25	13	4	bs	7
29.50	13	4	bs	7
48.00	14	6	bs	6
48.50	14	6	bs	6
49.00	14	6	bs	6
49.50	14	6	bs	6
50.00	14	6	bs	6
34.00	15	5	bs	6
34.50	15	5	bs	6

Рис. 7

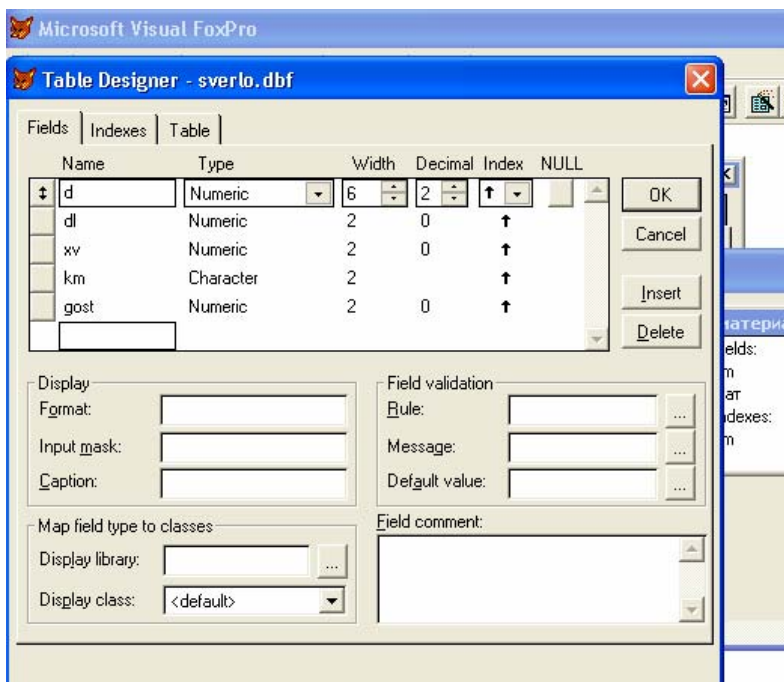


Рис. 6

5. Аналогично создаём таблицы для длины, ГОСТа, материала, хвостовика, сверла (рис8).

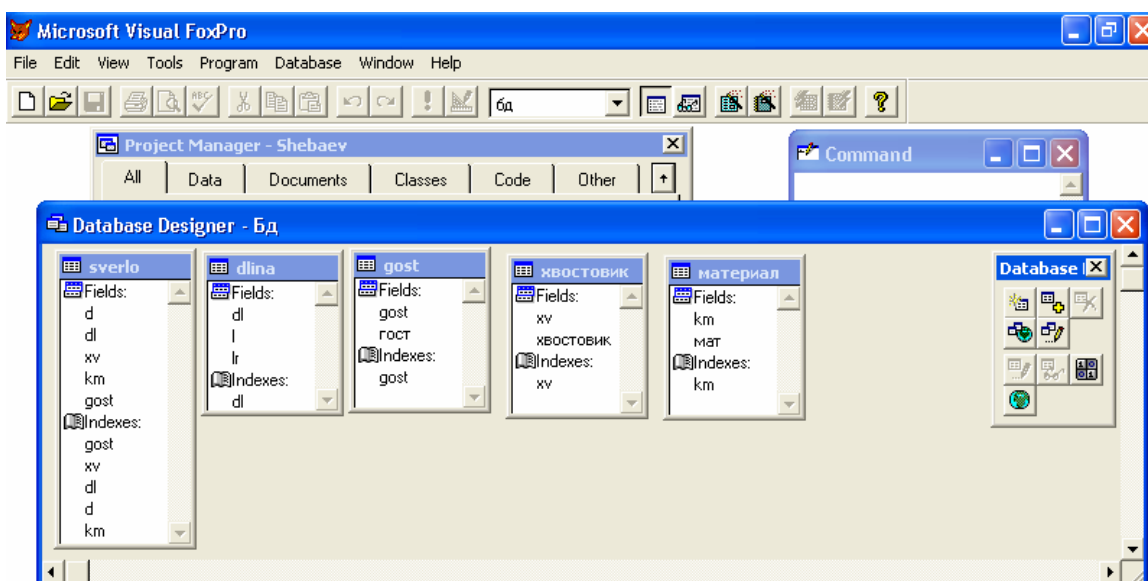


Рис. 8

6. **Создание формы.** Находясь в окне Project Manager, открываем вкладку Documents. Курсором выделяем строку Forms и нажимаем кнопку New для создания новой формы (рис.9).

Открывается окно, в котором предлагается выбрать Form Wizard или New Form, выбираем Form Wizard (рис.10).

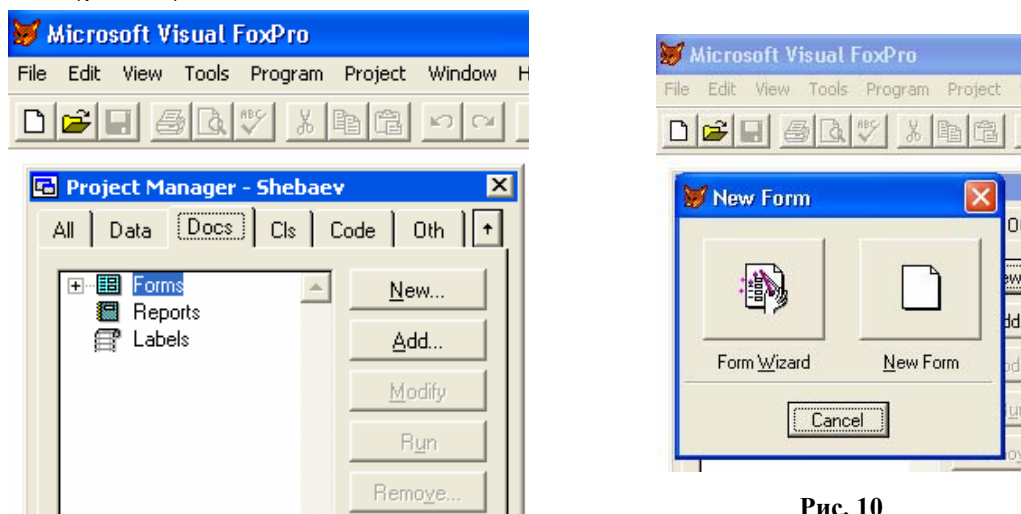


Рис. 9

Рис. 10

7. Открывается окно Wizard Selection, в котором предлагается выбрать Form Wizard (мастер создания формы из одной таблицы) или One-to-Many Form Wizard (мастер создания формы один ко многим). Выбираем Form Wizard (рис.11).



Рис. 11

8. Начинается диалог в 4 шага. Step 1 – какую таблицу и какие поля вы хотите использовать в форме. Выбрав необходимые поля, нажимаем кнопку Next (рис.12).

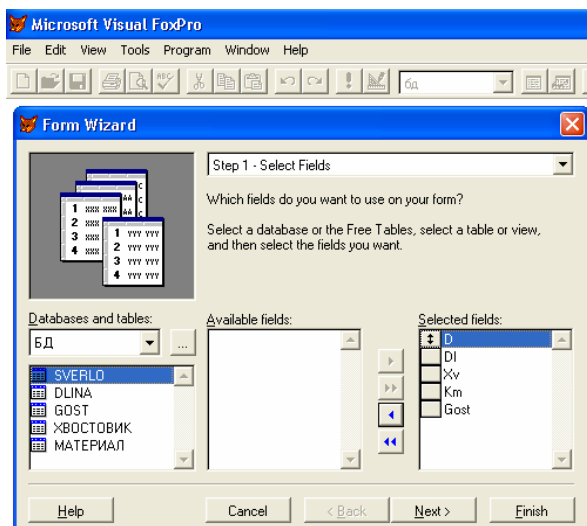


Рис. 12

Step 2 – какой стиль вы хотите использовать для вашей формы. Стиль выбираем Standard, тип кнопки – text type (рис.13).

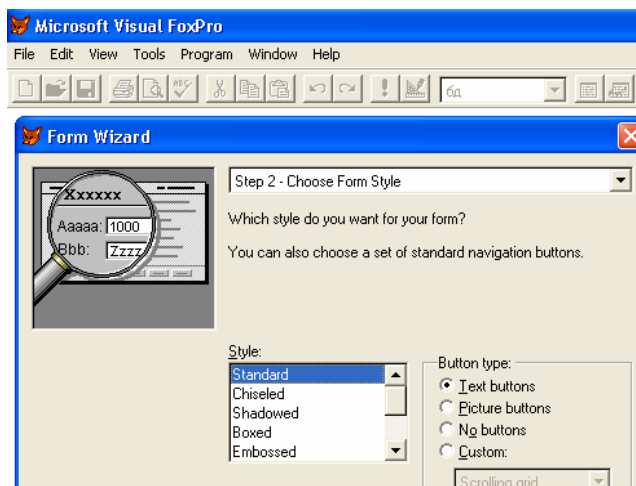


Рис. 13

Step 3 – как вы хотите сортировать записи. Выбираем поле, по которому будут упорядочены наши записи и нажимаем Next (рис.14).

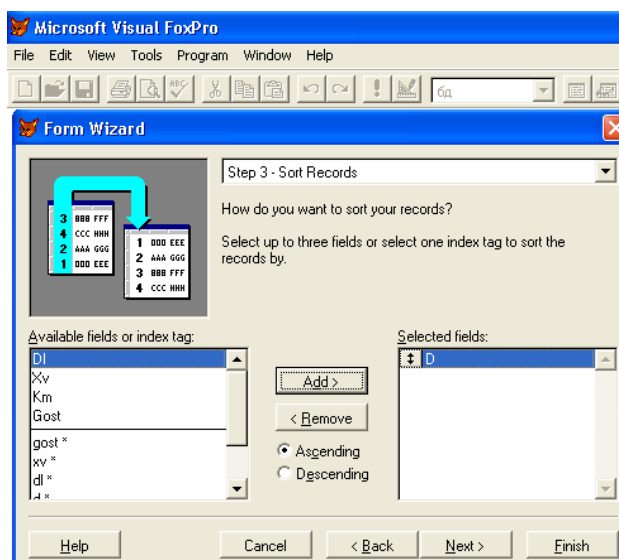


Рис. 14

Step 4 – Укажите заголовок формы. Указав заголовок, нажимаем кнопку Finish (рис.15).

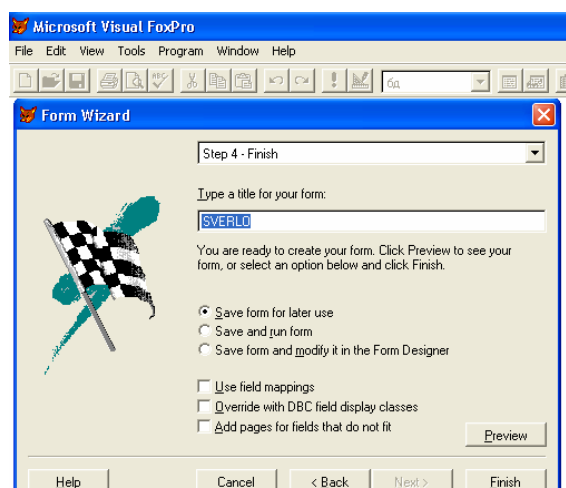


Рис. 15

9. В окне Project Manager открываем закладку Documents, ставим курсор на созданную форму “sverlo” и нажимаем кнопку Modify (рис.16). Открывается окно Form Designer (рис.17).

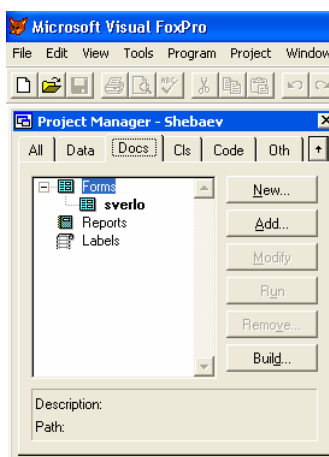


Рис. 16

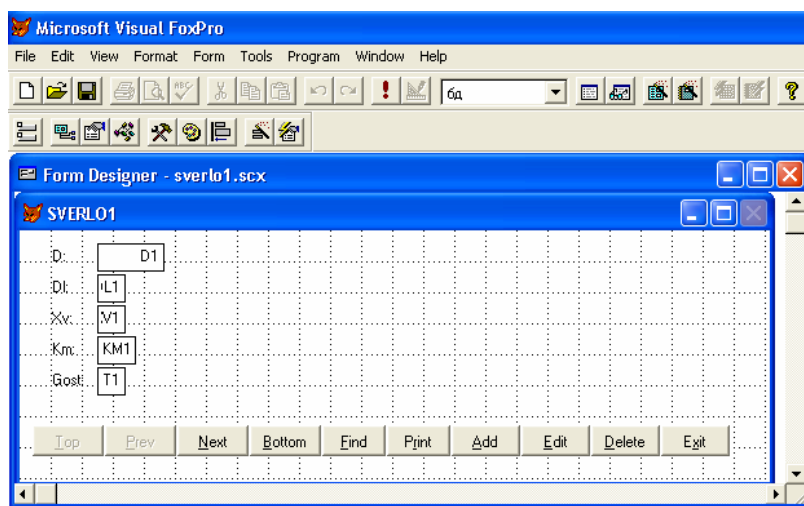


Рис. 17

10. В окне Form Designer нажимаем правую кнопку мыши и в падающем меню выбираем строчку Data Environment. Открывается окно Data Environment, в котором объединяем таблицы (рис.18).

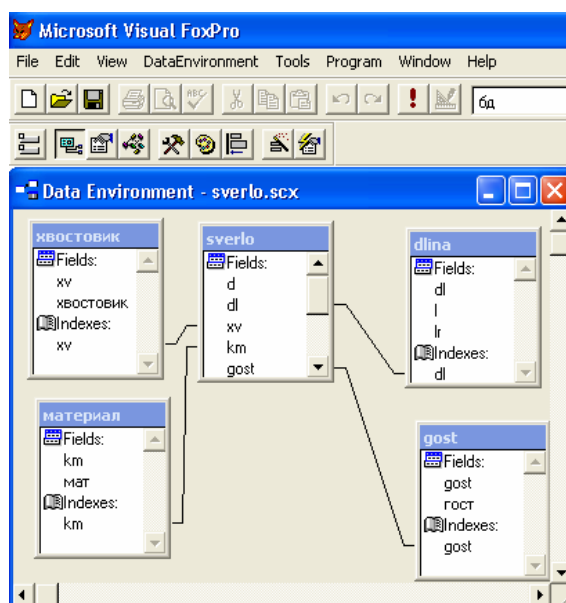


Рис. 18

11. В окне Form Designer корректируем форму таблицы “sverlo” (рис.19).

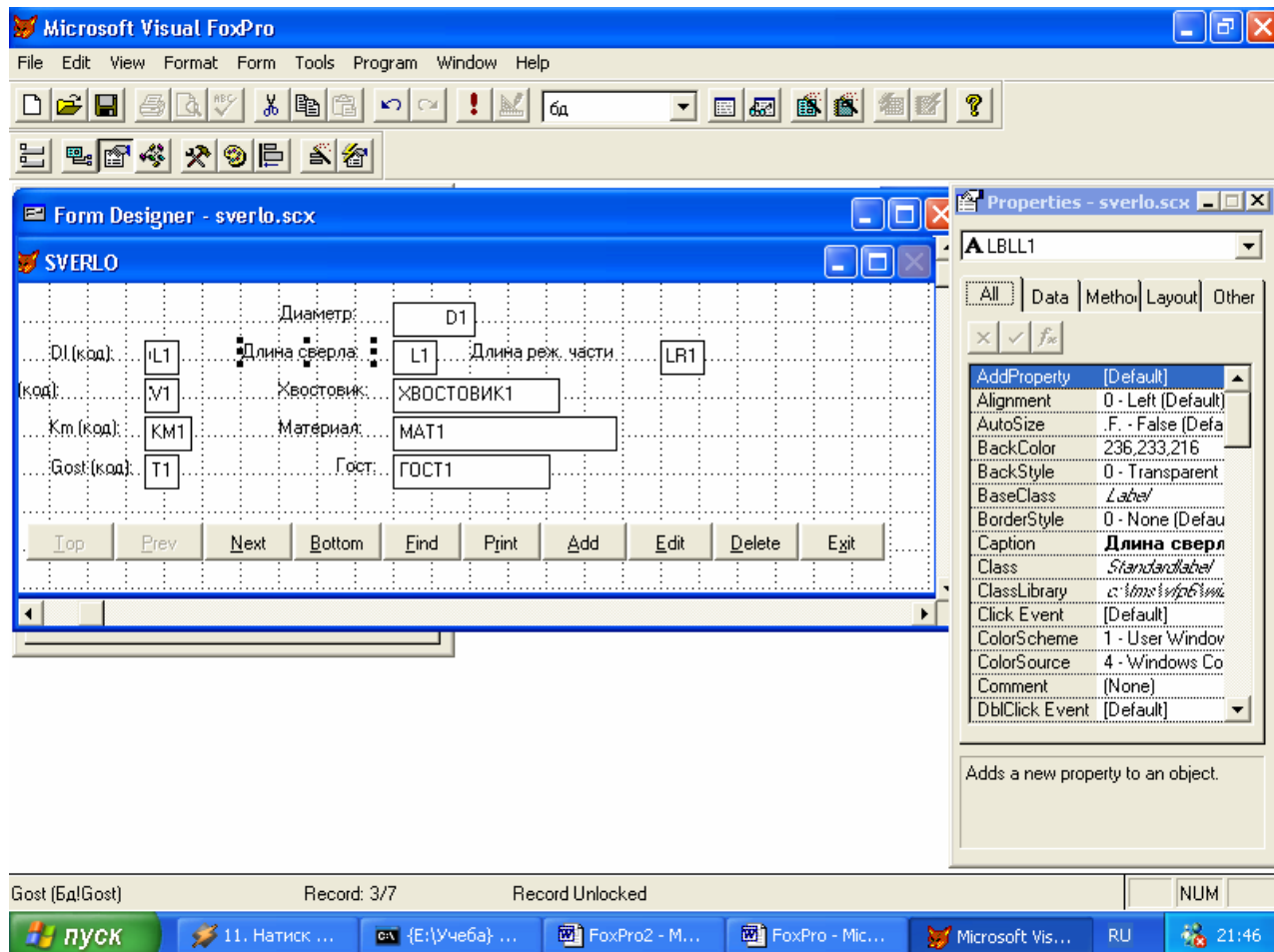


Рис. 19

Вывод: В программе FoxPro научился создавать базу данных из нескольких таблиц, выбирать нужное значение сверла в созданной форме.